

Kópavogur 02.01.2017

dk Framtalskerfi fyrsta útgáfa (02.01.2017)

Þessi útgáfu er fyrsta útgáfa af dk framtalskerfinu 2017. Í henni hefur verið opnað fyrir vinnslu með alla miða.

Breyting frá fyrri útgáfum.

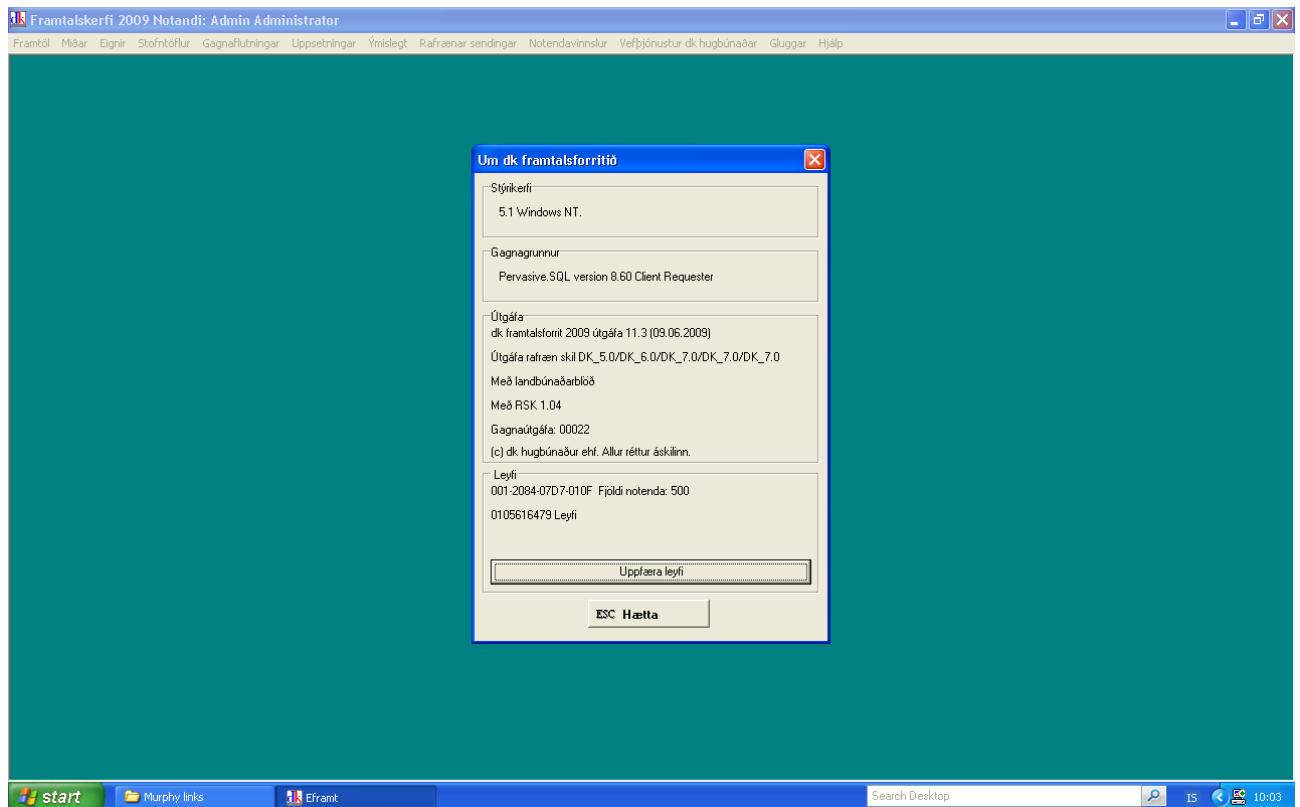
Sú breyting hefur verið gerð frá útgáfum fyrri ára að kennitölu og nafnaflettingar hafa verið færðar í nýjan búning. Þeir notendur sem nota dk viðskiptahugbúnaðinn ættu að kannast vel við hana. Þessar flettingar gera mögulegt að breyta dálkaröðun, bæta við dálkum og fella dálka. Breytingarnar vistast þegar flettingunni er lokað fyrir þann notanda sem framkvæmdi þær. Að auki er hægt að raða eftir öllum dálkum (Ath. til að það virki þarf að vera búið að slá á ctrl-g „Load All“). Útflutningur í Excel og fleira þessháttar hefur með þessari breytingu einnig verið gerður auðveldari.

Þetta er einungis uppfærsla fyrir þá sem hafa útgáfu frá 2016 og vilja uppfæra í 2017.

Uppsetningu þarf að framkvæma á eftirfarandi hátt.

(ATH. Verður að vera virk internet tenging)

1. Pantu útgáfu 2017 hjá dk hugbúnaði.
2. Keyra inn útgáfu af netinu dagsetta 2017.
3. Ræsa upp kerfið og fara í „Hjálp“ efst til hægri á valstikunni.
4. Velja þar „Um kerfið“.
5. Velja hnappinn „Uppfæra leyfi“.



Eftir að þetta hefur verið framkvæmt uppfærir kerfið leyfið frá dk og birtir niðurstöðu þ.e hvort það hafi tekist eða ekki.

Ef allt hefur gengið eðlilega fyrir sig þ.e uppfærsla leyfis tekist þá þarf að fara útúr kerfinu og inn aftur til að framkvæma gagnabreytingu fyrir 2017.

Eftir þetta er kerfið klárt fyrir skattaárið 2017.

Athugið. Til að þetta virki þarf að vera búið að panta útgáfu 2017 hjá dk hugbúnaði. Hafi það ekki verið gert er kerfið áfram stillt á árið 2016.

Engar breytingar eru á miðavinnslunum þetta árið.

Að lokum viljum við benda á að gögn úr bifreiðaskrá sem tengjast hlunnindamiðum verða ekki aðgengileg fyrr en í lok janúar sem þýðir að ekki er hægt að lesa inn áritunina fyrr en þá.

Við hvetjum svo alla til að fylgjast með heimasíðu dk www.dk.is og uppfæra hjá sér útgáfuna eftir þörfum.